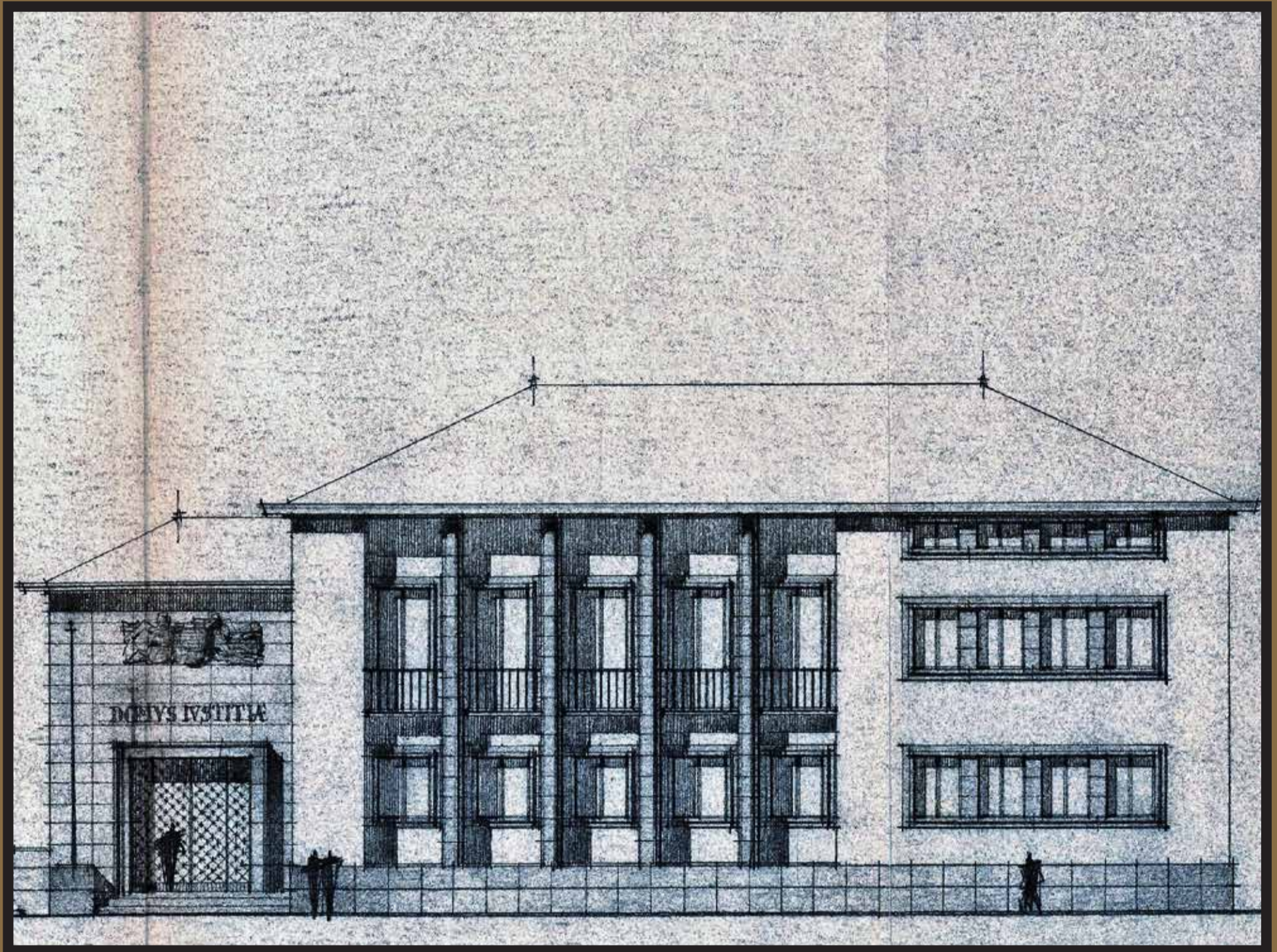


MANGUALDE

O nosso Património!



www.cmmangualde.pt

Tribunal de Mangualde... Português Suave

O estilo arquitectónico predominante em Portugal, em finais da década de 1930 até finais de 1950, ficou conhecido por Estilo Nacionalista, ou Tradicionalista, ou Português Suave ou Estado Novo. Esta última denominação será a menos assertiva, pois durante aquele regime político vários foram os estilos utilizados. De facto, se nos anos 30 o Modernismo teve carácter hegemónico (Instituto Nacional de Estatística, Instituto Superior Técnico, etc.), a partir da década de 1940, com a Exposição do Mundo Português, o Estilo Nacionalista implantou-se e difundiu-se no edificado público do Portugal metropolitano e ultramarino. O grande teorizador deste estilo foi o arquitecto Raúl Lino. Procurava-se originar uma arquitectura genuinamente portuguesa, promovendo a simbiose entre o progresso modernista da engenharia e elementos da estética dos séculos XVII e XVIII e da construção tradicional das regiões de Portugal. Colunatas, arcadas, coruchéus, torreões e o granito rusticado são os elementos estéticos mais ilustrativos.

A designação Português Suave resulta da crítica que lhe é feita pelos seus opositores, definindo-a como desprovida de imaginação e imbuída de provincianismo. Ou seja, uma arquitectura que integra uma civilização, mas que não contribui para o superior desenvolvimento desta.

Ao longo deste período, tanto no edificado público como no privado, assiste-se a propostas sincréticas entre Modernismo e Português Suave, bem como a evoluções de cada uma. O edifício do Tribunal e Serviços de Registo e Notariado da Comarca de Mangualde é um exemplar do estilo Português Suave, projectado pelo arquitecto Raul Rodrigues Lima.

António Tavares
Gestão e Programação do Património Cultural